

ILF ATHENA 220HP



SELF-PROPELLED
HYDROSTATIC
MACHINES



MACCHINE SEMOVENTI IDROSTATICHE
SELF-PROPELLED HYDROSTATIC MACHINES



**BRACCIO
DA 15 METRI
15 METERS
ARM**

**CABINA
ROTANTE DI 90°
90° ROTATING
CABIN**

BRUSHCUTTER

ILF Athena è una macchina decespugliatrice professionale che grazie ai suoi contenuti tecnologici innovativi, offre prestazioni impareggiabili, grande flessibilità e sicurezza operativa. La macchina è equipaggiata con un braccio telescopico da 15 metri, dove oltre alla classica testata trinciante è possibile applicare innumerevoli attrezzature. Anteriormente è possibile dotare la macchina di sollevatore con PTO oppure di piastra DIN, in modo da poter applicare un accessorio frontale da utilizzare contemporaneamente al braccio decespugliatore.

ILF ATHENA

Macchina Decespugliatrice ideale per Strade e Autostrade

Brushcutter Machine ideal for Road and Highway

ILF Athena is a professional brushcutter machine which, thanks to its innovative technological contents, offers unparalleled performance, great flexibility and operational safety. The machine is equipped with a 15-meter telescopic arm, where in addition to the classic mulching head, it is possible to apply several tools. On the front side of the machine it is possible to set a PTO lifter or a DIN plate, in order to apply a front accessory that can be used simultaneously with the brush cutter arm.



STRENGTHS

ILF ATHENA



Sicurezza e Comfort

- Cabina rotante di 90° omologata FOPS-ROPS
- Vetro panoramico ad alta visibilità
- Ottima ergonomia di lavoro
- Controllo della stabilità SCD
- Zavorra mobile per le massime estensioni

Safety and Comfort

- 90° rotating cabin certified FOPS-ROPS
- High visibility panoramic windshield
- Excellent working ergonomics
- SCD Stability Control Device
- Mobile ballast for the maximum extension



Qualità

- Display LCD da 7"
- Potente motore Deutz da 220 CV
- Elementi strutturali in acciaio speciale
- Emissioni a norma EU Stage V
- Trasmissione idrostatica Heavy Duty

Quality

- 7" LCD display
- Deutz 220 HP powerful engine
- Main parts made with special steel
- EU Stage V emission
- Heavy Duty hydrostatic transmission

PUNTI DI FORZA STRENGTHS



Multifunzionale

- Numerose attrezzature applicabili
- Manutenzione del verde
- Potature aeree e lavori forestali
- Viabilità invernale
- Attacchi per attrezzature anteriori e posteriori

Multifunction

- Several tools available
- Green maintenance
- Aerial pruning and forestry work
- Winter viability
- Front and rear attachment for tools



Produttività

- Braccio telescopico da 15 metri
- Lavoro bidirezionale
- Attività con più attrezzature in combinata
- Facile e intuitiva da utilizzare
- Visibilità in cabina a 360°

Productivity

- 15 meters telescopic arm
- Bidirectional work
- Operation with multiple tools
- Easy and smart to use
- 360° cabin visibility





DISPLAY
LCD
7"

360° VISIBILITY

La visibilità è un elemento fondamentale per un corretto e sicuro utilizzo della macchina durante il lavoro e il trasferimento.
Energreen fa da sempre di questo requisito uno dei suoi punti di forza!

ILF **Athena** ha una cabina ampia e confortevole, dotata di un parabrezza di grandi dimensioni che consente all'operatore di avere una valida e totale visuale del proprio lavoro senza trascurare il proprio comfort e benessere fisico.

La cabina è certificata in termini di sicurezza dai collaudi FOPS-ROPS contro il rischio di capovolgimento e contro il rischio di caduta oggetti, è adeguatamente insonorizzata, provvista di un efficiente sistema di climatizzazione e dotata di tutti quei requisiti necessari ad assicurare all'operatore un ambiente di lavoro sicuro e confortevole.

La **rotazione della cabina di 90°** facilita lo sfalcio dell'erba in entrambi i sensi di marcia, con una notevole riduzione dei tempi di lavoro e consumi di carburante.
La cabina ruotata permette di mantenere una postura del corpo sempre corretta, evitando stress e problemi alla schiena o al collo, oltre che a gestire in grande comfort e attenzione il lavoro svolto.

Visibilità completa dell'ambiente di lavoro

Complete visibility of the working environment

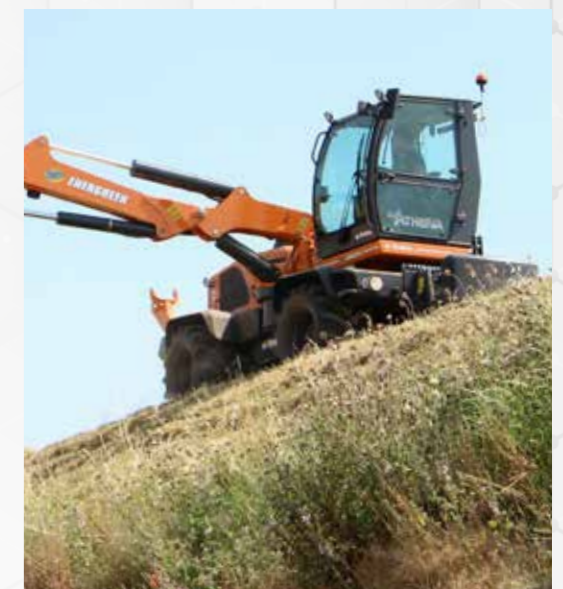
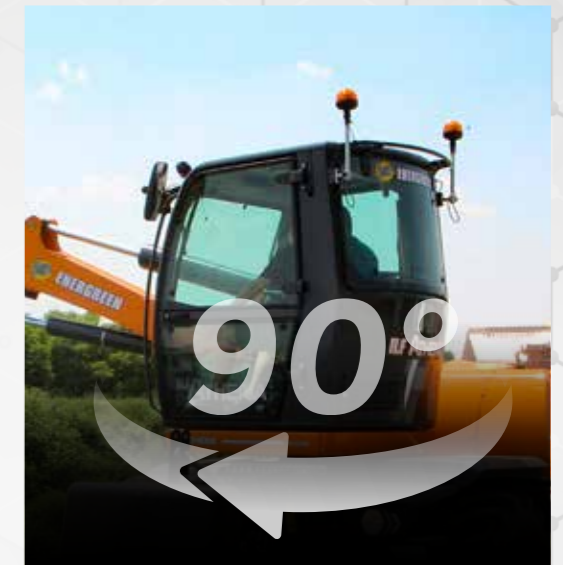
Visibility is an essential element for a correct and safe use of the machine while working and moving.
Visibility has always been one of Energreen strengths!

ILF **Athena** has a comfortable and spacious cabin, equipped with a large windshield which allows the operator to have an efficient and total view of the work, keeping a high level of comfort and physical wellness.

In terms of safety, the cabin is certified by FOPS-ROPS tests: anti-tipping, against the risk of falling objects, soundproofed, provided with an efficient cooling system, and equipped with all that features necessary to assure the operator a safe and comfortable working environment.

The **90° rotation of the cab** makes the cut of the grass on both directions much easier. The rotating cabin allows the operator to always keep the correct body posture, avoiding stress and backpain or stiff neck, as well as managing the work with great comfort and care.

ROTATING CABIN
CABINA ROTANTE



CABIN COMFORT



CABINA
OMOLOGATA
FOPS-ROPS
FOPS-ROPS
CERTIFIED

La cabina della **ILF Athena** è omologata FOPS-ROPS garantendo la protezione contro ribaltamenti e cadute di oggetti. Essa è dotata di un sistema di sigillatura, attraverso morbide guarnizioni sulle vetrate fisse e mobili, montata su supporti elastici nei punti di appoggio, risultando completamente isolata ed efficientemente climatizzata. Questa macchina multifunzione è adatta a lavori in ambienti polverosi e rumorosi per molte ore al giorno in completo comfort.

La cabina è disponibile in tre diversi allestimenti:
STANDARD - COMFORT - PRESTIGE

Massima Sicurezza e Comfort

Maximum Safety and Comfort

ILF Athena cabin is certified according to the FOPS-ROPS regulation that guarantees the protection against overturning and objects falling. The cabin is completely isolated and efficiently air-conditioned thanks to a sealing system: soft gasket are settled on fixed and mobile glasses and the cabin is mounted on elastic supports on sustain points. In this way, this multifunction machine is suited for working in dusty and noisy environments for many hours per day, still keeping a high level of comfort.

The cabin is available in three versions:
STANDARD - COMFORT - PRESTIGE



**CABINA/CABIN
STANDARD**

- Cabina girevole fino a 90°
- Omologazione cabina FOPS - ROPS
- Schermo LCD da 7"
- Colonna sterzo inclinabile e regolabile in altezza
- Comando inversione di marcia elettronico
- Bracciolo regolabile con Joystick
- Tergi lava-cristallo anteriore
- Aria condizionata con filtro anti-polline
- Specchio retrovisore sinistro
- Lampada rotante LED
- Porta cabina con possibilità di apertura parziale
- Vetro posteriore oscurato anti UV parzialmente apribile
- Vano porta oggetti/documenti laterale
- Luci di cortesia a LED
- Martelletto frangi cristallo di emergenza
- Presa elettrica esterna per servizi 12 V
- Accendisigari 12 V
- Presa USB a due vie
- Appendi abiti
- Sedile GRAMMER MAXIMO XXL con sospensione pneumatica ed ammortizzatore lombare regolabili

- 90° rotating cabin
- FOPS-ROPS certified cabin
- 7" LCD display
- Tilting and height-adjustable steering column
- Electronic direction control lever
- Adjustable armrest with Joystick
- Front windshield washer wiper
- Air conditioning with anti-pollen filter
- Left mirror
- Height-adjustable LED beacon
- Cabin door partially openable
- Darked anti-UV rear window, partially openable
- Lateral documents holder
- Automatic LED courtesy lights
- Emergency glass break hammer
- External electrical socket for 12 V services
- Internal 12 V DC socket
- Two-way USB socket
- Clothes hangers
- GRAMMER MAXIMO XXL seat with air suspension and adjustable lumbar shock absorber



**CABINA/CABIN
COMFORT**

**In aggiunta all'allestimento
"CABINA STANDARD"**

- Cruise Control
- Pedale inversione di marcia istantanea
- Autoradio Bluetooth/DAB
- Fari di lavoro a LED
- Tendina parasole auto-avvolgente anteriore

**In addition to the "STANDARD CABIN"
installation**

- Cruise Control
- Instant reverse pedal
- DAB/Bluetooth stereo
- LED working lights
- Retractable sunshade on front windshield



**CABINA/CABIN
PRESTIGE**

**In aggiunta all'allestimento
"CABINA STANDARD"**

- Cruise Control
- Pedale inversione di marcia istantanea
- Autoradio Bluetooth/DAB
- Fari di lavoro a LED
- Tendina parasole auto-avvolgente anteriore
- Monitor con 1 telecamera
- 2° lampeggiante
- Oblò sul tetto con grata, tendina e tergicristallo
- Tergicristallo laterale destro
- Estintore da 2 kg
- Sedile GRAMMER MAXIMO EVOLUTION DYNAMIC con seduta maggiore, sospensione pneumatica, ammortizzatore longitudinale, sospensione laterale, ammortizzatore lombare e sistema di climatizzazione attiva

**In addition to the "STANDARD CABIN"
installation**

- Cruise Control
- Instant reverse pedal
- DAB/Bluetooth stereo
- LED working lights
- Retractable sunshade on front windshield
- Display with one camera
- Twin LED beacon
- Porthole with grille, curtain and windshield wiper.
- Windshield wiper on the right side.
- 2 kg fire extinguisher
- GRAMMER MAXIMO EVOLUTION DYNAMIC seat with larger seat dimensions, air suspension system, longitudinal shock absorber, side suspension, lumbar shock absorber and active climate control system



**VOLANTE REGOLABILE
ADJUSTABLE STEERING WHEEL**



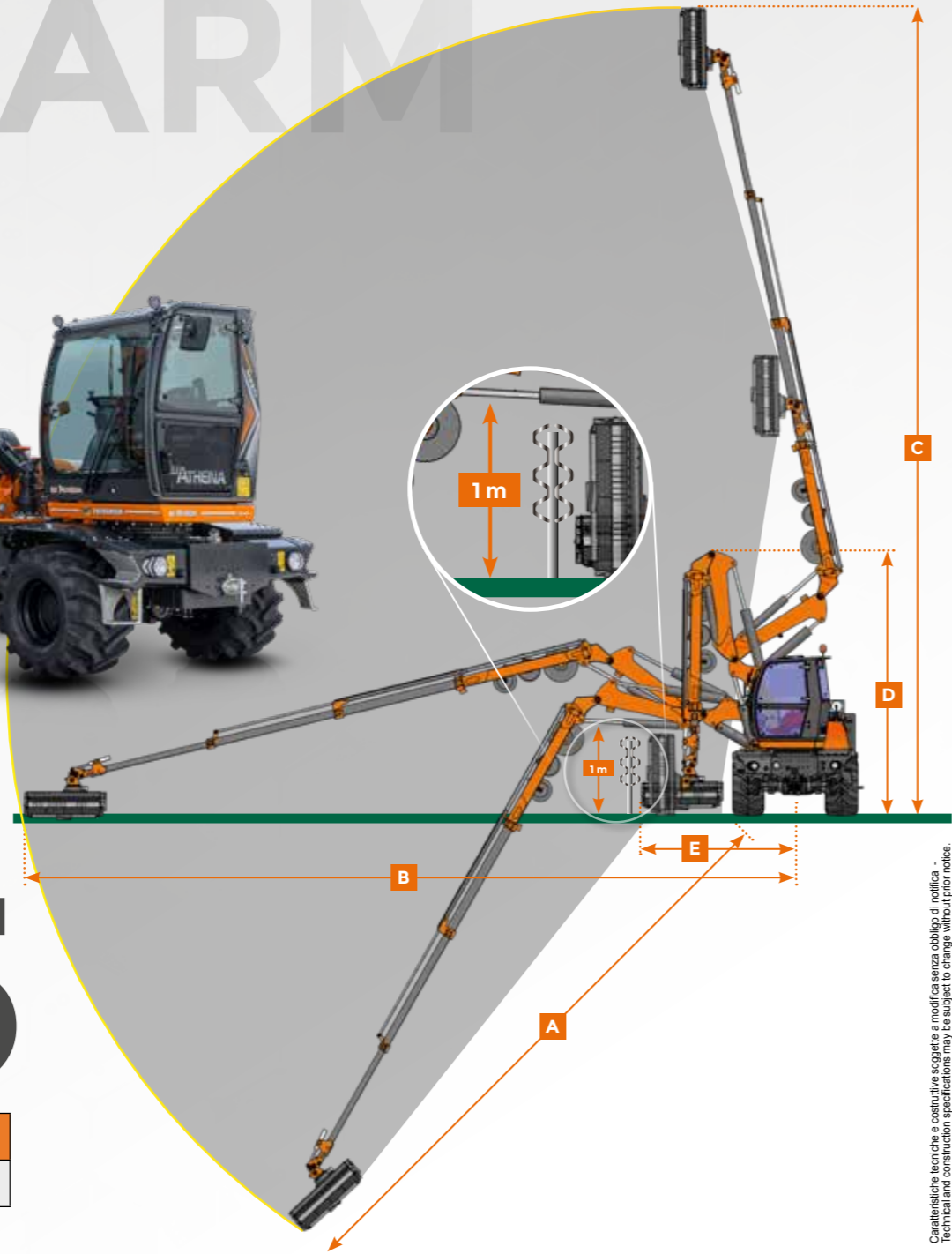
**MONITOR CON TELECAMERA
MONITOR SCREEN WITH CAMERA**



**OBLÒ SUPERIORE CON GRATA
TOP PORTHOLE WITH GRILLE**



F15 ARM



F15

A	B	C	D	E
12,5	15	15,4	5	3

METRI / METERS

Caratteristiche tecniche e costruttive soggette a modifica senza obbligo di notifica -
 Technical and construction specifications may be subject to change without prior notice.





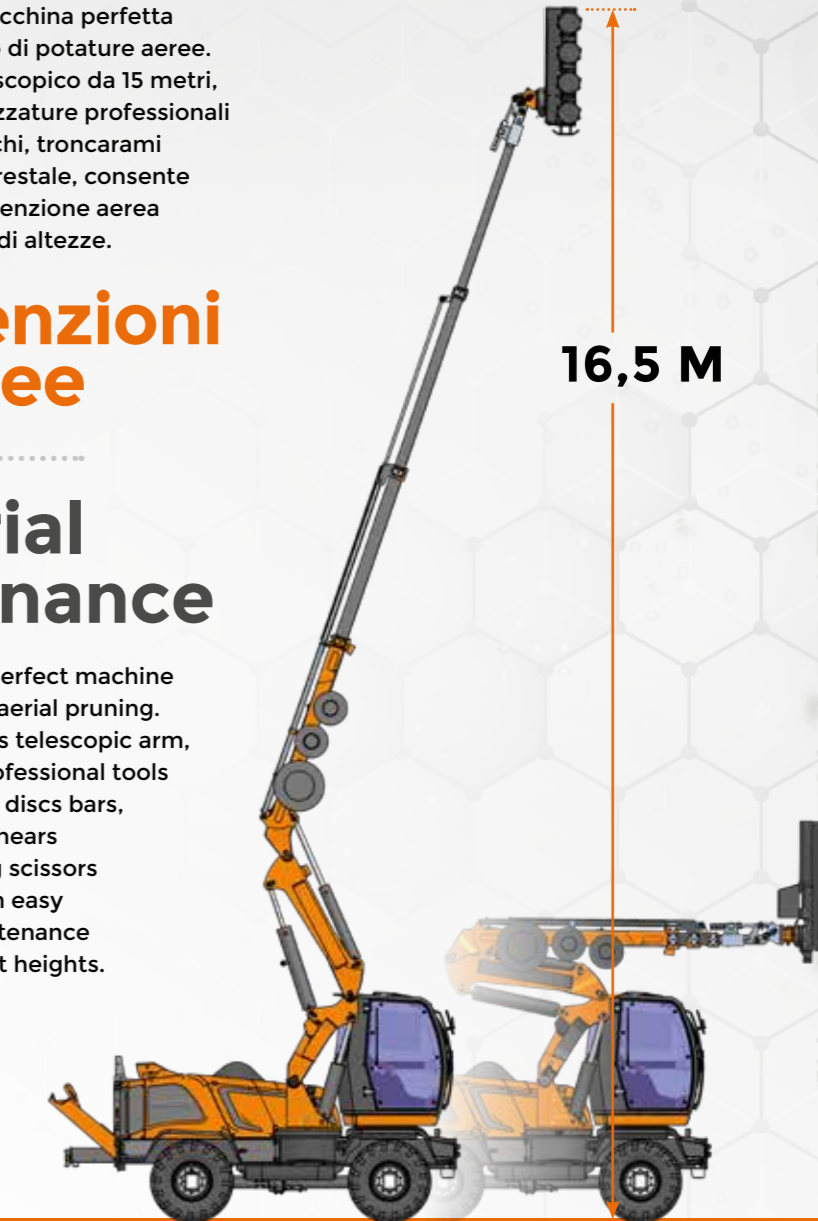
AERIAL MAINTENANCE

ILF Athena è la macchina perfetta per eseguire ogni tipo di potature aeree. Il robusto braccio telescopico da 15 metri, equipaggiato con attrezzature professionali come barre a dischi, troncaremi o forbici di taglio forestale, consente una facile manutenzione aerea anche a grandi altezze.

Manutenzioni Aeree

Aerial Maintenance

ILF Athena is the perfect machine for every type of aerial pruning. The strong 15 meters telescopic arm, equipped with professional tools such as cutter discs bars, power shears and pruning scissors allows an easy aerial maintenance even at great heights.





ACCESSORIES

A ATTACCO FRONTALE FRONT ATTACHMENT



"HERCULES"



DIN PLATE

B ATTACCO POSTERIORE REAR ATTACHMENT



BLOWER



TOW HOOK

Sollevatore PTO (10 T.) / Lifter (optional)

Piastra DIN 76060 / Plate (optional)

Soffiatore / Blower (optional)

Gancio traino / Tow hook

L'ATTREZZO ADATTO PER OGNI LAVORO



THE SUITABLE TOOL FOR EVERY JOB

<p>NEW SPEED 120 cm TESTATA TRINCIANTE FLAIL HEAD</p>	<p>NEW SPEED 150 cm TESTATA TRINCIANTE FLAIL HEAD</p>	<p>CONVEYOR HEAD TESTATA TRINCIANTE CON NASTRO TRASPORTATORE FLAIL HEAD WITH CONVEYOR BELT</p>	<p>FORESTRY HEAD TESTATA TRINCIANTE FORESTALE A DENTI FISSI FORESTRY HEAD WITH FIXED TEETH</p>	<p>RAIBER FALCIATRICE PER GUARDRAIL BARRIER MOWER</p>
<p>SAW BAR BARRA A DISCHI CUTTER DISCS BAR</p>	<p>CUTTER BAR BARRA FALCIANTE CUTTER BAR</p>	<p>POWER SHEARS TRONCARAMI POWER SHEARS</p>	<p>IRON BRUSH SPAZZOLA DI FERRO IRON BRUSH TO CLEAN ROADSIDE</p>	
<p>DITCH CLEANER FRESA FOSSI SHEET DITCH CLEANER</p>	<p>ORANGE PEEL GRAPPLE PINZA A POLIPO ORANGE PEEL GRAPPLE</p>	<p>TRUNK PINCERS PINZA PER TRONCHI TRUNK PINCERS</p>	<p>FORC-ONE FORCA PER ERBA GRASS GRAB</p>	<p>DISCOVERY 840</p>
<p>EXTRA TRUNK FORBICE-PINZA PER POTATURA PRUNING SCISSORS-PINCERS</p>	<p>STUMP GRINDER FRESA CEPPI STUMP GRINDER</p>	<p>RIVER BUCKET BENNA FALCIANTE WEEDING-MOWING BUCKET</p>	<p>DITCH BUCKET PULIFOSSI DITCH CLEARING BUCKET</p>	<p>ROTATOR UNIT RALLA PER LA ROTAZIONE DI 180° DELLA ATTREZZATURA ROTATOR UNIT FOR 180° EQUIPMENT ROTATION</p>

ATTACHMENTS

AGILITY



La natura polivalente di questa macchina si evince anche dal sistema di trazione a 4 ruote motrici, tutte sterzanti, configurabili idraulicamente da comando in cabina in 3 diverse modalità operative:

- **2 ruote sterzanti anteriori**, per la massima agilità sui trasferimenti su strada.
- **4 ruote sterzanti**, sistema che dimezza il raggio di sterzata della macchina, adatto al lavoro in spazi ristretti.
- **4 ruote sterzanti parallele (a granchio)**, utile per movimentare particolari attrezzature o ad allontanarsi da un ostacolo.

Agilità e Precisione nelle Manovre



Agility and Precision in the Movements

The polyvalent soul of this machine is highlighted also from the 4-wheel drive traction system, all steering, hydraulically configurable from the cab control in 3 different operating modes:

- **2 front steering wheels**, for the maximum agility on the road movement.
- **4 steering wheels**, a system that halves the turning range of the machine, ideal for working in narrow areas.
- **4 parallel steering wheels (crab)**, useful when using a particular tool or for moving away from an obstacle

2 RUOTE STERZANTI ANTERIORI
2 FRONT STEERING WHEELS



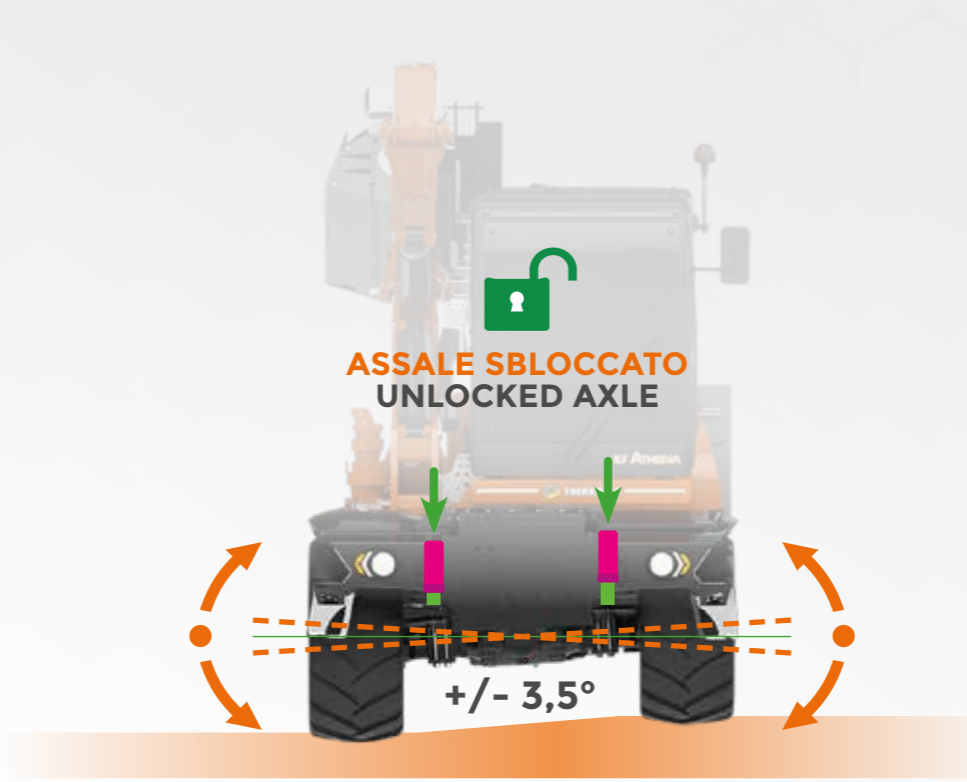
4 RUOTE STERZANTI IN TONDO
4-WHEEL STEERING



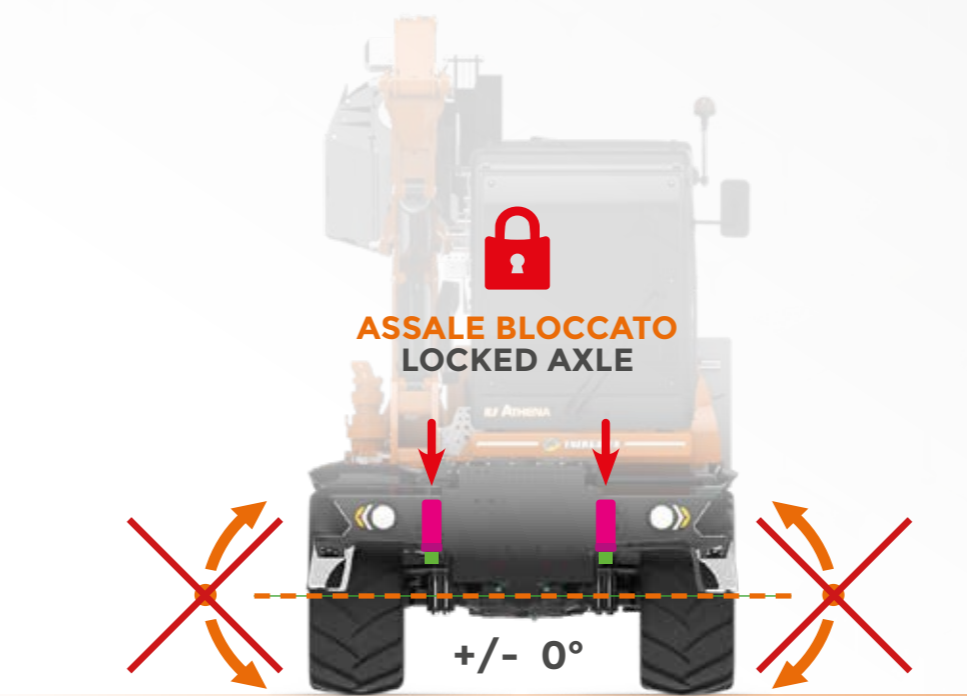
4 RUOTE STERZANTI PARALLELE
4 PARALLEL STEERING WHEELS



STABILITY



ASSALE SBLOCCATO
UNLOCKED AXLE



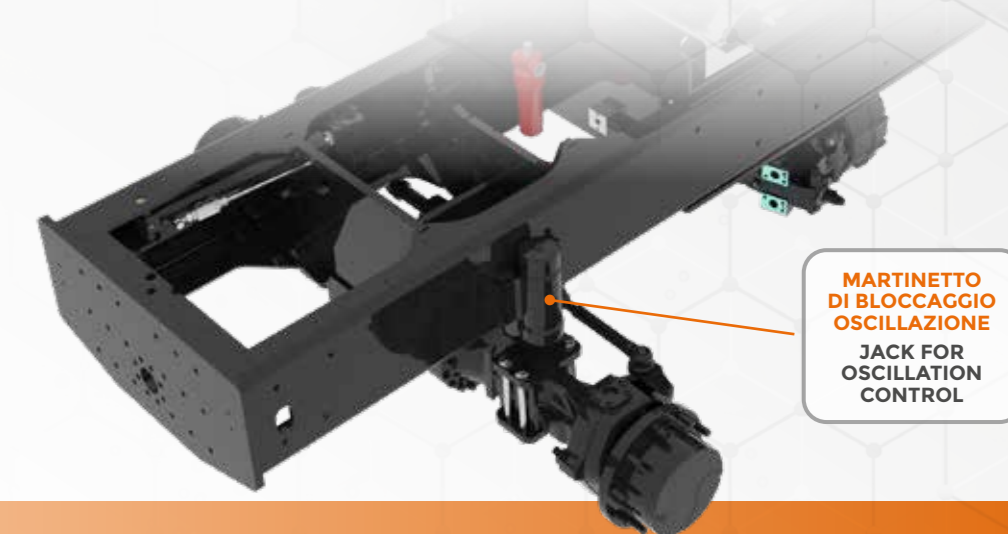
ASSALE BLOCCATO
LOCKED AXLE

Il controllo della stabilità SCD permette il bloccaggio dell'oscillazione dell'assale anteriore incrementando notevolmente la stabilità della macchina, garantendo all'operatore le massime performance e sicurezza. Questo plus è composto da due martinetti ad azionamento idraulico fissati al telaio della macchina che vengono completamente controllati dall'operatore in cabina.

Controllo della Stabilità SCD

SCD Stability Control Device

The SCD Stability Control Device allows to lock the front axle oscillation, increasing the stability of the machine, in order to guarantee the maximum level of performance and safety for the operator. This plus is composed by two hydraulic jacks fixed on the chassis of the machine and controlled by the operator inside the cab.



MARTINETTO DI BLOCCAGGIO OSCILLAZIONE
JACK FOR OSCILLATION CONTROL

OPTIONAL



AUTO LUBE Ingrassaggio automatico Automatic greasing system

Il sistema **AUTO LUBE** è costituito da una pompa per grasso a funzionamento elettrico e gestione elettronica che le permette di lavorare autonomamente e di essere programmata al fine di garantire la migliore lubrificazione possibile di perni e boccole del braccio e dei cilindri idraulici. Inoltre, questo sistema consente una notevole riduzione dei tempi dedicati alla manutenzione ordinaria.

The **AUTO LUBE** system is built with an electric greasing pump, electronically controlled, that allows to work independently and to be programmed to ensure the best lubrication of pins and bushing of the arm and of hydraulic cylinders. Moreover, this system allows an important reduction of maintenance hours.

Joystick semplice e intuitivo Simple and intuitive joystick

Manipolatore di alta qualità con controlli principali proporzionali che permette un controllo preciso e fluido delle attrezzature installate. Consente di muovere fino a 3 funzioni del braccio contemporaneamente con un'ottima gradualità dei movimenti.

High quality joystick with proportional main controls that allows a precise and smooth control of the equipments. It allows you to move up to 3 arm functions at the same time with an excellent gradual movement.

TIRES

VASTA GAMMA
DI PNEUMATICI
SPECIFICI PER OGNI TIPO
DI TERRENO E IMPIEGO

WIDE RANGE OF TYRES
FOR EVERY TYPE OF
GROUND AND JOB

PER ATTIVITÀ
STRADALI E
FUORI STRADA
FOR ON-ROAD
AND OFF-ROAD
ACTIVITY

STANDARD

MICHELIN
XF 18
445/70
R 22.5



OPTION A

TRELLEBORG
T440
650/45
R 22.5



IDEALE
PER ATTIVITÀ
FUORI STRADA
PNEUMATICO
RADIALE
IDEAL FOR
OFF-ROAD
ACTIVITY,
RADIAL TIRE

OPTION B

ALLIANCE
380 HD
600/50
R 22.5



IDEALE
PER LAVORI
SU FONDO
STRADALE
IDEAL FOR
ON ROAD
ACTIVITY



ENGINE

ILF ATHENA



ILF Athena monta un motore **Deutz 6.1 da 220 CV (160 kW)**, 6 cilindri in linea con raffreddamento a liquido, ricircolo dei gas di scarico ed emissioni conformi a normative **EU Stage V**.

Il potente sistema di iniezione Common Rail ad alta pressione con 2 valvole per cilindro e il controllo elettronico (EMR) con collegamento intelligente alla gestione del motore, garantiscono prestazioni ottimali con un basso consumo di carburante.

- Minimo consumo totale di liquidi operativi rispetto alla concorrenza.
- Supporto tecnico e diagnosi forniti dalla rete di assistenza mondiale di DEUTZ.

Potente Motore DEUTZ

DEUTZ Power Engine

ILF Athena is equipped with a **Deutz 6.1 220 HP (160 kW)** 6-cylinder inline engine with liquid-cooled, external exhaust gas recirculation and **EU Stage V** emissions.

The powerful DEUTZ Common Rail injection system with high pressure with 2 valves per cylinder and the electronic engine control (EMR) with intelligent link to the drive management ensure optimum engine performance at low fuel consumption.

- Minimum consumption of operative liquids compared to competitors.
- Technical support and diagnosis provided by DEUTZ's worldwide service network.

FACILE ACCESSO ALLA MANUTENZIONE
EASY ACCESS FOR MAINTENANCE



CINQUE IMPIANTI IDRAULICI INDIPENDENTI:
1. TRASLAZIONE
2. TESTATA TRINCIANTE
3. STERZATURA
4. FRENATURA
5. FUNZIONI BRACCIO

FIVE INDEPENDENT HYDRAULIC SYSTEMS:
1. MOVEMENT
2. CUTTING HEAD
3. STEERING
4. BRAKING
5. ARM FUNCTIONS

FILTRO IN ALTA PRESSIONE IN ENTRATA AL DISTRIBUTORE
INLET HIGH PRESSURE FILTER TO THE DISTRIBUTOR

ASSE ANTERIORE OSCILLANTE
OSCILLATING FRONT AXLE

MARTINETTO DI BLOCCAGGIO OSCILLAZIONE
JACK FOR OSCILLATION CONTROL

ASSE POSTERIORE FISSO
FIXED REAR AXLE

TELAIO HD-FRAME IN STRENX®
HD-FRAME IN STRENX®

TRAZIONE INTEGRALE
4 WHEEL DRIVE

TRASMISSIONE IDROSTATICA
HYDROSTATIC TRANSMISSION

BLOCCAGGIO DIFFERENZIALE ANTERIORE E POSTERIORE AL 100%
100% FRONT AND REAR DIFFERENTIAL LOCKING

FRENO NEGATIVO DI STAZIONAMENTO (POSTERIORE)
NEGATIVE PARKING BRAKE (REAR AXLE)

FRENI IN BAGNO D'OLIO IN ENTRAMBI GLI ASSI
BRAKE DISCS IN OIL BATH ON BOTH AXLES

QUALITY



Colonna sterzo regolabile
Adjustable steering column



Cabina biposto
Two-seater cabin



Manopola di navigazione
Power track



Joystick con distributore proporzionale
Proportional distributor Joystick



Volante con monitor multifunzione
Steering wheel with multifunction display



Motore Deutz 6.1 220 CV Stage V
Deutz 6.1 220 HP Stage V engine



Ventola reversibile autopulente FLEXXAIRE®
FLEXXAIRE® self-cleaning reversible fan



Gradini integrati
Integrated step

CABINA / CABIN

Cabina / Cabin	Girevole fino a 90° / Rotating un to 90°
Display multifunzionale / Multifunction display	Integrato al volante / Steering wheel integrated
Volante / Steering wheel	Regolabile / Adjustable
Manipolatore multifunzione / Joystick	Elettronico / Electronic
Lampada rotante / Rotary lamp	Interruttore interno cabina / Switch inside the cabin
Aria condizionata / Air conditioning	Elettronica / Electronic
Vetri posteriori cabina / Rear glasses	Oscurati / Darkened anti UV
Porta cabina / Cabin door	Divisibile / Openable 60 - 40
Sedile regolabile / Adjustable seat	Pneumatico / Air suspension
Presa elettrica servizi / Power socket	12 V
Staccabatterie / Battery switch	Automatico / Automatic
Omologazione cabina / Cabin homologation	FOPS-ROPS

MOTORE / ENGINE

Marca / Brand	Deutz 6.1
Modello / Type	6 Cilindri Diesel / 6 Cylinders Diesel
Potenza / Power	220 hp (160 kW)
Iniezione / Injection	Common Rail DCR
Emissioni / Emissions	EU 2016/1628 Stage V - EPA Tier 4
Alternatore / Alternator	150 A
Pre-riscaldamento aria aspirazione / Pre-heating air engine intake	
Radiatore intercooler aria-aria / Air intercooler radiator	
Computer di bordo dati del motore / Computer for visualization engine data	
Ventola reversibile autopulente / Self-cleaning reversible fan	FLEXXAIRE
Capacità carburante / Fuel tank capacity	315 litri / litres
Capacità AdBlue / AdBlue capacity	32 litri / litres

IMPIANTO IDRAULICO / HYDRAULIC SYSTEM

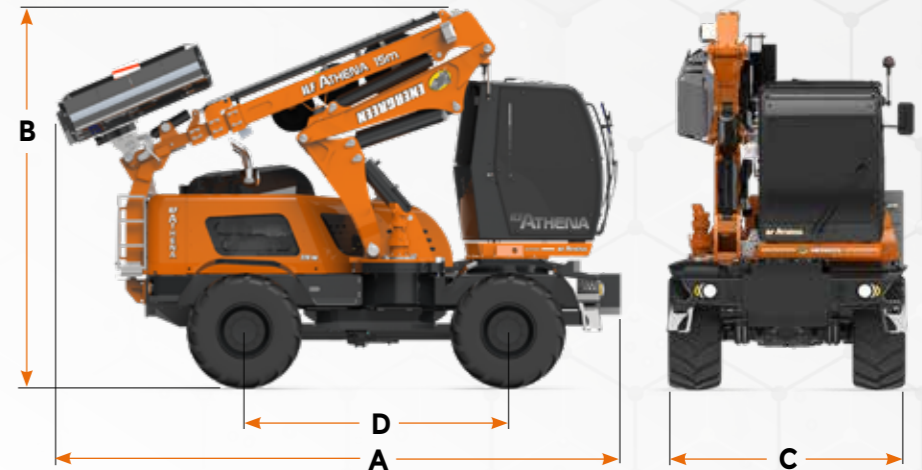
Pompa e motori in circuito chiuso / Pumps and motors in closed circuits	
Pompa testata trinciante / Cutting head pump	Pistoni / Piston
Pompa traslazione / Translation pump	Pistoni / Piston
Pompa e motori in circuito aperto / Pumps and motors in open circuits	
Movimenti braccio / Arm movement (LS)	Pistoni / Piston
Impianto freni / Brakes system	Ingranaggi / Gear
Impianto sterzo / Steering system	Ingranaggi / Gear
Distributore idraulico / Hydraulic distributor	Elettronico e proporzionale / Electronic and proportional
Portata olio per attrezzatura / Oil flow for attachment	160 l/min
Pressione olio per attrezzatura / Oil pressure for attachment	290 bar

TRASMISSIONE E FRENI / TRANSMISSION AND BRAKES

Trasmissione / Transmission	Idrostatica / Hydrostatic
Trazione / Traction	4 x 4 (disinseribile / disengageable)
Variazione velocità / Speed variation	0 - 40 km/h (continuo / continuous)
Cambio meccanico / Manual gearbox	2 rapporti / 2 gears
Allineamento ruote / Wheel alignment	Elettronico / Electronic
Asse anteriore / Front axle	Oscillante / Oscillating
Bloccaggio / Front axle block	Idraulico / Hydraulic
Assi sterzanti / Steering axles	2 assi / 2 axles
Bloccaggio differenziale / Axle block	Anteriore / Front 100%
	Posteriore / Rear 100%
Freno stazionamento / Parking brake	Negativo / Negative
Freni di servizio / Service brakes	6 dischi per assale / 6 discs for axle

DIMENSIONI E PESO / DIMENSIONS AND WEIGHT

A Lunghezza / Lenght	5880 mm
B Altezza / Height	3950 mm
C Larghezza / Width	2550 mm
D Passo / Wheelbase	2800 mm
Peso macchina senza attrezzi / Machine weight without equipment	18.000 kg
Peso testata trinciante (1.5 m) + ralla / Cutting head (1.5 m) + slewing bearing weight	460 kg



OPTIONAL



Kit fari di lavoro a led
Led working light kit



Oblò in cabina
Cabin porthole



Telecamera retromarcia
Reverse gear camera



Zavorra mobile con gradino
Moving ballast with step

Caratteristiche tecniche e costruttive soggette a modifica senza obbligo di notifica - Technical and construction specifications may be subject to change without prior notice.



ILF ATHENA

f i b You Tube in **ENERGREEN.IT**



SELF-PROPELLED HYDROSTATIC MACHINES



Concessionario di zona - Local dealership



ENERGREEN®

Professional Machines

ENERGREEN S.P.A. · Via Sabbioni, 16 · 36026 Poiana Maggiore (Vicenza) · Italy
Tel. +39 0444 1511200 · Fax +39 0444 1511252 · commerciale@energreen.it · www.energreen.it

MACCHINE E ATTREZZATURE PROFESSIONALI
PROFESSIONAL MACHINES AND ATTACHMENTS



EIEDP1500103 - 05/23 - © Energreen 2023 - Tutti i diritti riservati - Foto, caratteristiche tecniche e costruttive soggette a modifica senza obbligo di notifica - All rights reserved - Photo, technical and constructive characteristics subjected to modification without reporting requirement.